

# 5 Kerninfos zum Klimawandel

1. Er ist real.
2. Wir sind die Ursache.
3. Er ist gefährlich.
4. Die Fachleute sind sich einig.
- 5. Wir können noch etwas tun.**

Quelle: [klimafakten.de](http://klimafakten.de), Stand 12/23

Herausgeber: Deutsches Klima-Konsortium, Deutsche Meteorologische Gesellschaft, Deutscher Wetterdienst, Extremwetterkongress Hamburg, Helmholtz-Klima-Initiative, [klimafakten.de](http://klimafakten.de)

# Wärmestreifen für Hessen

Jahresmitteltemperatur 1881-2022

Temperature change in Hessen since 1881

1,5 Grad

1890

1920

1950

1980

2010

Quelle: Ed Hawkins, [www.showyourstripes.info](http://www.showyourstripes.info)

Datenquelle: Deutscher Wetterdienst

Jahresmitteltemperatur Hessen 1881–2022

- Alle zehn wärmsten Jahre traten seit 2005 auf ([Umweltbundesamt](https://www.umweltbundesamt.de), 2023; [klimafakten.de](https://www.klimafakten.de), 2023)

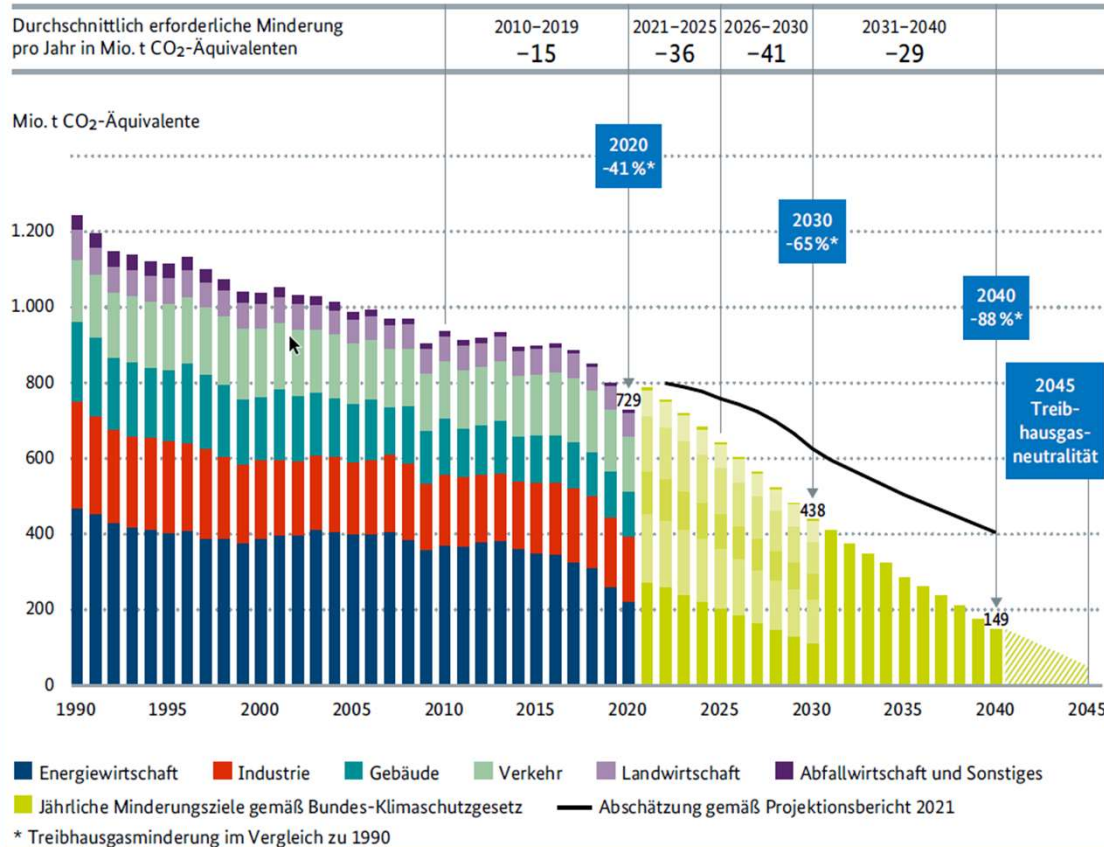
- Mehr **heiße Tage > 30 Grad**: Im Jahr 2022 gab es in Hessen 24 heiße Tage; im Vergleich 1971-2000: 10 heiße Tage

**Ursache**: zusätzliche Treibhausgase aus der Nutzung fossiler Energien: Erdöl, Erdgas, und Kohle ([klimafakten.de](https://www.klimafakten.de), 2023)

- Weitere Infos im Heft „Die Fakten“ des Hessischen Umweltministeriums

Quelle: LEA LandesEnergieAgentur Hessen, Stand 23.08.2024.

## Entwicklung der Treibhausgasemissionen in Deutschland



Quelle: Eröffnungsbilanz Klimaschutz 2022, BMWK, [Link](#)

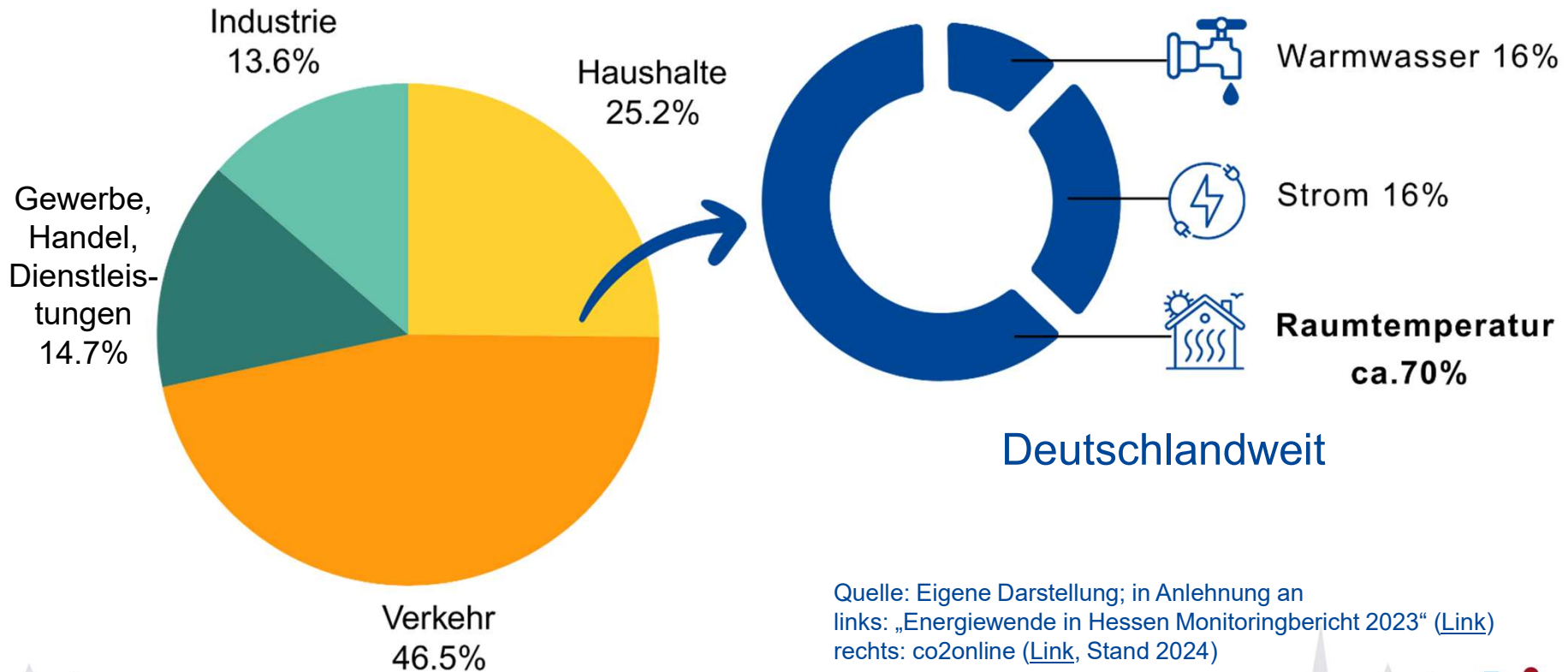
Quelle: LEA LandesEnergieAgentur Hessen,  
Stand 23.08.2024.

# Einiges ist gelungen, doch die Prognose zeigt:

Das deutsche und das hessische Klimaziel der Treibhausgasneutralität bis 2045 wird **nicht erreicht**.

# Haushalte verbrauchen 25% der Energie

HESSEN: Endenergieverbrauch in den Sektoren



Quelle: Eigene Darstellung; in Anlehnung an links: „Energiewende in Hessen Monitoringbericht 2023“ ([Link](#)) rechts: co2online ([Link](#), Stand 2024)

Quelle: LEA LandesEnergieAgentur Hessen, Stand 23.08.2024.

# Modernisierung

## Phasen

1. Sanierungsbedarf feststellen
2. Sanierung planen
3. Angebote einholen
4. Förderung beantragen
5. Sanierung durchführen
6. Belege sammeln/ einreichen
7. Genießen!

Quelle: LEA LandesEnergieAgentur Hessen,  
Stand 23.08.2024.



# Modernisierung

Sanierungsbedarf feststellen und planen

## Energie-Impulsberatung im Rahmen der AEB

- Kostenfrei, unverbindlich, individuell  
**Start:** Überblick zu energetisch-sinnvollen Maßnahmen verschaffen

## BAFA-Energieberatung für Wohngebäude ([Link](#))

- Energieberatung vor Ort durch Energieeffizienz-Experten (EEE)
- Individueller Sanierungsfahrplan (iSFP) ([Link](#))
- **Zuschuss:** bis zu 50 % der Beratungskosten



Quelle: LEA LandesEnergieAgentur Hessen, Stand 23.08.2024. Bitte beachten: Förderprogramme ändern sich häufig. Aktuelle Förderinformationen erhalten Sie unter den aufgeführten Internetlinks oder durch Anfrage bei [foerdermittelberatung@lea-hessen.de](mailto:foerdermittelberatung@lea-hessen.de).

## Individueller Sanierungsfahrplan (iSFP)

**Fördersatz:** Zuschuss: 50 % der Beratungskosten  
(max. 650 € bzw. 850 € bei 3 WE)

**Konkret:** Eigenanteil im Einfamilienhaus  
ca. 650 € (Angabe ohne Gewähr)

**Bonus:** zusätzlich je **5 %** Förderbonus bei  
Umsetzung einiger Einzelmaßnahmen

**Voraussetzung:** Bauantrag muss mind. 10 Jahre  
zurückliegen

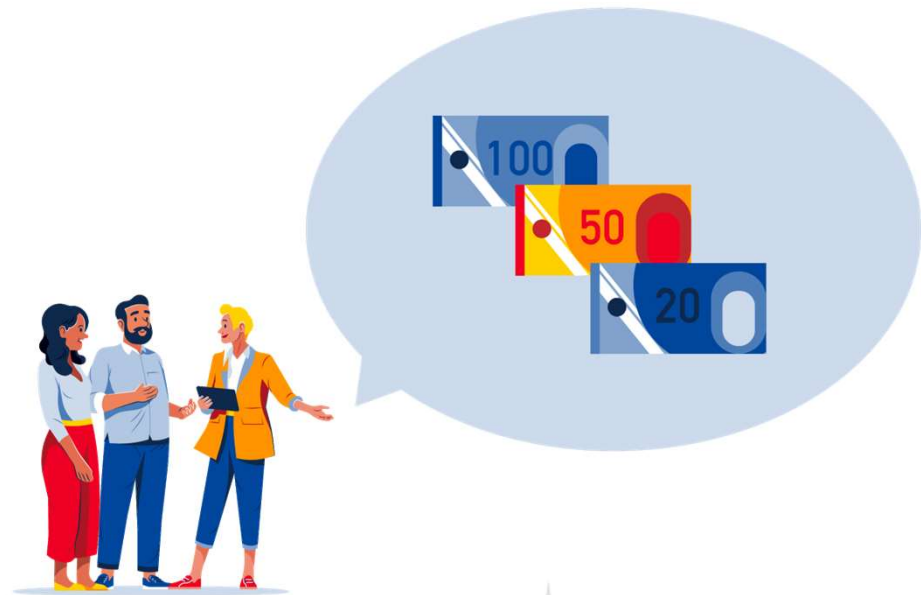


Quelle: LEA LandesEnergieAgentur Hessen, Stand 23.08.2024. Bitte beachten:  
Förderprogramme ändern sich häufig. Aktuelle Förderinformationen erhalten Sie unter den  
aufgeführten Internetlinks oder durch Anfrage bei [foerdermittelberatung@lea-hessen.de](mailto:foerdermittelberatung@lea-hessen.de).

# Modernisierung mit Einzelmaßnahmen

## Finanzierung sichern

1. Kostenschätzungen aus iSFP
2. Förderoptionen prüfen
3. Angebote einholen
4. Liefervertrag schließen mit **aufschiebender Wirkung**
5. **Fördermittelantrag vor Maßnahmenbeginn**



Quelle: LEA LandesEnergieAgentur Hessen,  
Stand 23.08.2024.



# Fördermitteldatenbank

Welche Förderung passt zu mir?

Einfach von Zuhause aus Ihr  
Förderprogramm finden  
([www.lea.foerdermittelauskunft.de](http://www.lea.foerdermittelauskunft.de))



Wohngebäude



Nicht-Wohngebäude



Infrastruktur



E-Mobilität

Quelle: LEA LandesEnergieAgentur Hessen,  
Stand 23.08.2024.

# Fördermittel als Starthilfe nutzen

Bundesförderung für effiziente Gebäude (BEG)

## BEG Einzelmaßnahmen Zuschuss

- Gebäudehülle
- Anlagentechnik (nicht Heizung)
- Heizungsoptimierung

Heizungsförderung (Zuschuss, KfW)

**Fördermittelgeber: BAFA**  
(Bundesamt für Wirtschaft und  
Ausfuhrkontrolle)

## BEG Komplettisanierung Kredit

- Komplettisanierung zum  
Effizienzhaus (EH)
- Nicht-Wohnfläche in  
Wohnfläche umwidmen

**Fördermittelgeber: KfW**  
(Kreditanstalt für Wiederaufbau)



**Limburg**  
an der Lahn

Quelle: LEA LandesEnergieAgentur Hessen,  
Stand 23.08.2024.

## Einzelmaßnahmen umsetzen

Umfeldmaßnahmen  
eventuell mit  
förderfähig ([Link](#))

+ 5% iSFP-Bonus auf  
alle förderfähigen  
Ausgaben

### BAFA Einzelmaßnahmen: 15 % Zuschuss

#### Gebäudehülle ([Link](#))

- Fenster
- Außentüren
- Fassadendämmung
- Dachsanierung

#### Anlagentechnik ([Link](#))

- Lüftungsanlage mit Wärmerückgewinnung
- Smart Home

#### Heizungsoptimierung ([Link](#))

- Hydraulischer Abgleich
- Heizpumpentausch
- Flächenheizungen (z. B. Fußbodenheizung)

**Bedingung:** Einbindung Energie-Effizienz-Experte

Bei iSFP

**Zuwendungsfähige Kosten  
bis zu 60.000 € pro Wohneinheit**

Schon ab 300 €  
Investitionskosten



# Unterstützung durch Profis für Ihr Projekt

## Einbindung Energie-Effizienz-Experte

Förderfähig im Rahmen  
des beantragten  
Fördervorhabens

### Davor:

Unabhängige Fachplanung  
z.B. für Antragstellung

### Währenddessen:

Professionelle Baubegleitung  
und Qualitätssicherung

### Zuschuss:

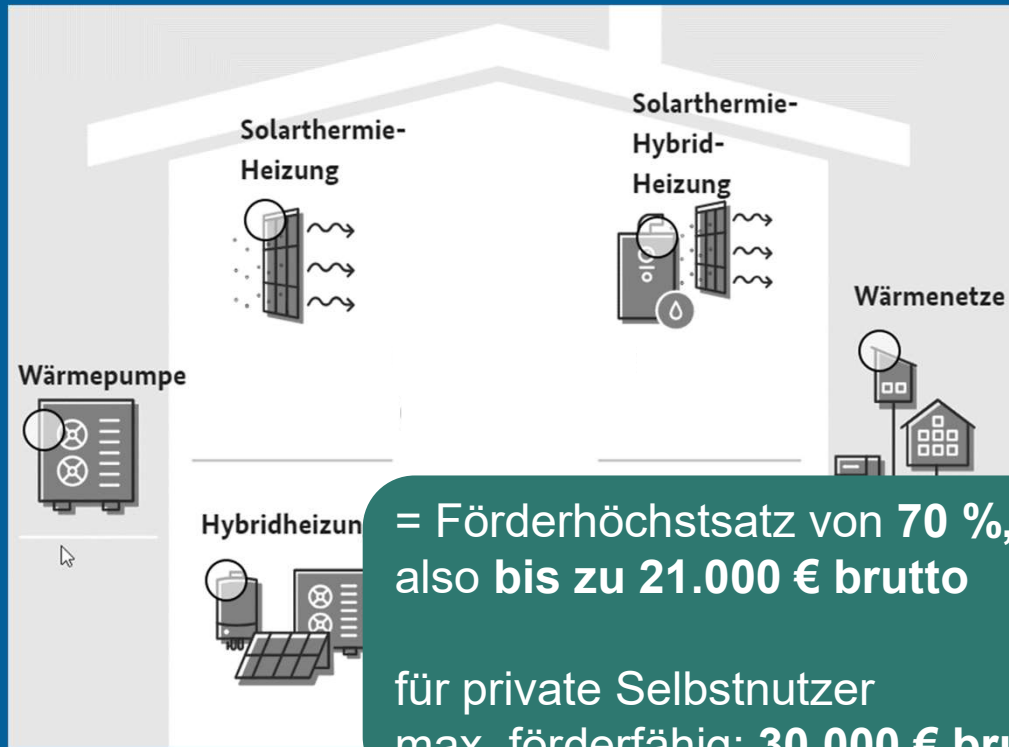
50 % Zuschuss von max.  
5.000 € bei Ein- und  
Zweifamilienhaus  
**Sprich:** 2.500 €

### Wichtig:

Dokumente sammeln für  
Verwendungsnachweis([Link](#))



# Heizungstausch lohnt sich



Quelle: Energiewechsel.de

## KfW Zuschuss 458 ([Link](#)):

Grundförderung  
+ 30 %

Klimageschwindigkeits-Bonus  
+ 20 %

Individuell

Einkommensbonus  
+ 30 %

Individuell

Effizienzbonus  
+ 5 %

Individuell

oder

Emissionsminderungszuschlag  
+ 2.500 €

Individuell



Quelle: LEA LandesEnergieAgentur Hessen, Stand 23.08.2024. Bitte beachten: Förderprogramme ändern sich häufig. Aktuelle Förderinformationen erhalten Sie unter den aufgeführten Internetlinks oder durch Anfrage bei [foerdermittelberatung@lea-hessen.de](mailto:foerdermittelberatung@lea-hessen.de).

# Heizungsförderung: Höchstgrenzen im Überblick

**1. Wohneinheit:**  
max. 30.000 € brutto

**Einmaliger  
Zuschuss  
je Wohneinheit**

**2. - 6. Wohneinheit:**  
je 15.000 € brutto

**Jede weitere Wohneinheit:**  
je 8.000 € brutto

# Ergänzungskredit bei Einzelmaßnahmen

Zusätzliches Kreditangebot 358 ([Link](#))

**Kreditsumme:** 100 % der Kosten  
bis zu 120.000 € pro Wohneinheit  
Effektiver Jahreszins ab 0,01 %

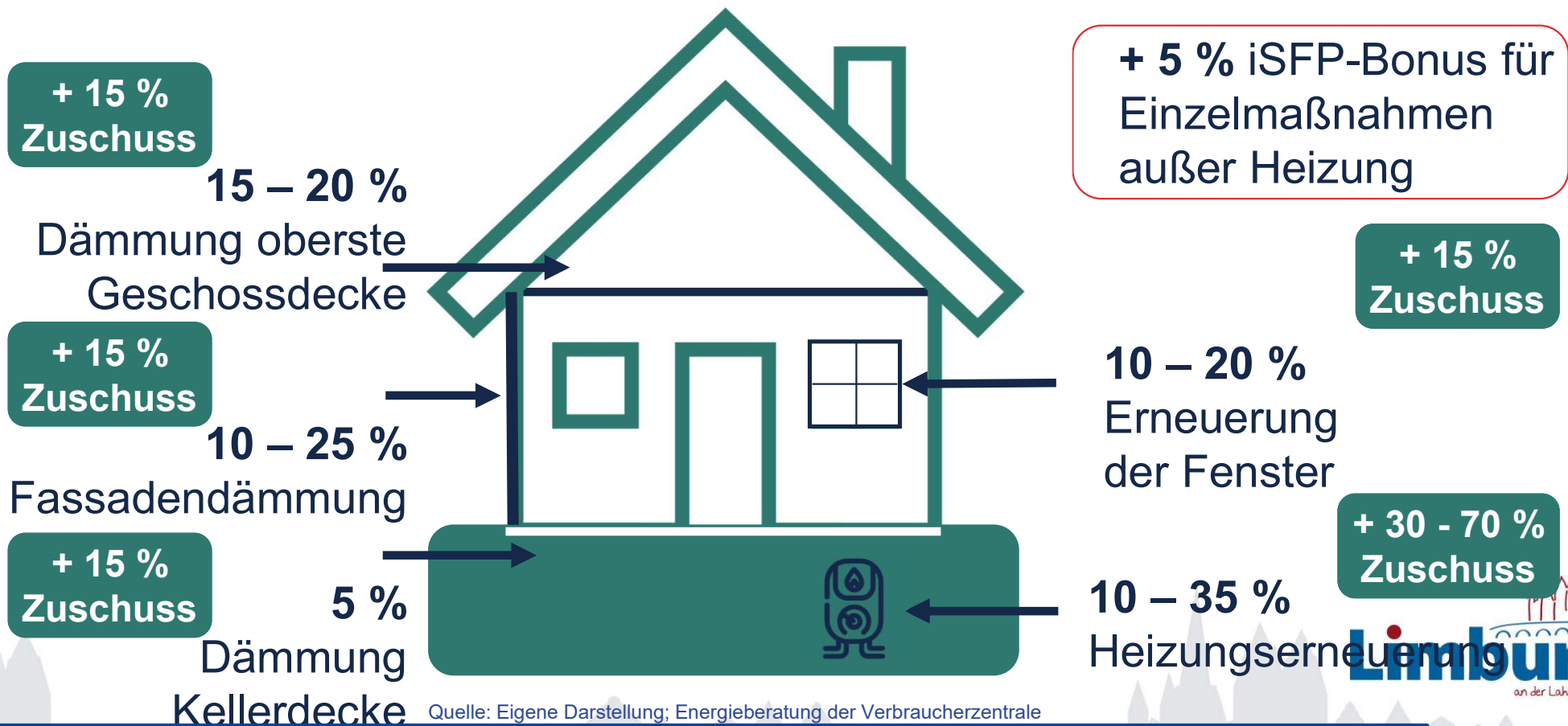
**Antragsberechtigte:** Private Selbstnutzer mit zu  
versteuerndem Haushaltsjahres-  
einkommen von bis zu 90.000 €

**Voraussetzung:** BAFA-Zuwendungsbescheid bei  
Einzelmaßnahmen bzw.  
KfW-Förderzusage bei Heizungsförderung



# Einzelmaßnahmen im Überblick

Durchschnittliche Einsparungen Heizenergie im Jahr und Förderquoten



Quelle: LEA LandesEnergieAgentur Hessen, Stand 23.08.2024. Bitte beachten: Förderprogramme ändern sich häufig. Aktuelle Förderinformationen erhalten Sie unter den aufgeführten Internetlinks oder durch Anfrage bei [foerdermittelberatung@lea-hessen.de](mailto:foerdermittelberatung@lea-hessen.de).



# Komplettsanierung zum Effizienzhaus

Zinsgünstiger Kredit 261 mit Tilgungszuschuss: ab 1,79 % effektiver Jahreszins\* ([Link](#))

\*Stand 15.08.2024

Effizienzhaus (EH)	Tilgungszuschuss	Maximal zuwendungsfähig	Bonus-Programme
EH Denkmal	5 %	<b>120.000 €</b> je Wohneinheit (Einfamilienhaus, Mehrfamilienhaus Wohnung)	<b>+ 10 %</b> Gebäude älter als 1957 oder Energieausweis Klasse H (Worst Performing Building)
EH 85	5 %		
EH 70	10 %		
EH 55	15 %		
EH 40	20 %		
+ EE-Klasse und/oder NH-Klasse	+ 5 %		



Quelle: LEA LandesEnergieAgentur Hessen, Stand 23.08.2024. Bitte beachten: Förderprogramme ändern sich häufig. Aktuelle Förderinformationen erhalten Sie unter den aufgeführten Internetlinks oder durch Anfrage bei [foerdermittelberatung@lea-hessen.de](mailto:foerdermittelberatung@lea-hessen.de).

# Komplettsanierung im Überblick

Beispielrechnung für Komplettsanierung zum EH55



Quelle: Eigene Darstellung; Energieberatung der Verbraucherzentrale

**15 % Förderung**  
für Sanierung zum  
Effizienzhaus 55  
+ 5 % EE-Klasse  
+ 10 % WPB-Bonus



**Bis zu 45.000 €**  
**Tilgungszuschuss**

**Fachplanung und**  
**Baubegleitung**  
+ 50 % der Kosten  
Tilgungszuschuss



Quelle: LEA LandesEnergieAgentur Hessen, Stand 23.08.2024. Bitte beachten: Förderprogramme ändern sich häufig. Aktuelle Förderinformationen erhalten Sie unter den aufgeführten Internetlinks oder durch Anfrage bei [foerdermittelberatung@lea-hessen.de](mailto:foerdermittelberatung@lea-hessen.de).



Quelle: Ecoworks

Hessische Förderung

## Energetische Modernisierung für WEG ([Link](#))

Wohnungseigentümergeinschaften

- Kreditvergabe durch die WIBank
- für WEG, vertreten durch einen bestellten Verwalter
- Keine Sicherung im Grundbuch, da **Bürgschaft durch das Land**

Infos zum Kredit, KfW 261 ([Link](#))

- Bis zu 150.000 € je Wohneinheit
- Zwischen 5 % und 45 % Tilgungszuschuss
- ab 1,79 % effektiver Jahreszins\* bei Laufzeit 10 Jahre

\*Stand 15.08.2024



Quelle: LEA LandesEnergieAgentur Hessen, Stand 23.08.2024. Bitte beachten: Förderprogramme ändern sich häufig. Aktuelle Förderinformationen erhalten Sie unter den aufgeführten Internetlinks oder durch Anfrage bei [foerdermittelberatung@lea-hessen.de](mailto:foerdermittelberatung@lea-hessen.de).

Quelle: iStock, Acilo



## Hessische Förderung

### Energieeffizienz im Mietwohnungsbau ([Link](#)) Zinsvergünstigung

- Energetische Modernisierung, Neubau, Ersterwerb klimafreundlicher Mietwohngebäude
- Zinszuschuss zu KfW-Darlehen bis zu 1,32 % möglich\*
- Antragsberechtigt
  - Private Vermieter
  - Wohnungsunternehmen
  - Wohnungsgenossenschaften
  - Gemeinden

\*Stand 15.08.2024



Quelle: LEA LandesEnergieAgentur Hessen, Stand 23.08.2024. Bitte beachten: Förderprogramme ändern sich häufig. Aktuelle Förderinformationen erhalten Sie unter den aufgeführten Internetlinks oder durch Anfrage bei [foerdermittelberatung@lea-hessen.de](mailto:foerdermittelberatung@lea-hessen.de).



© LEA Hessen

# Hessisches Solarkataster

Checken Sie Ihr Potenzial

Adresse eingeben...

und mit wenigen Klicks die Erträge von Ihrem Hausdach errechnen lassen ([Link](#))

**Ihr Haus hat Potenzial!**



Quelle: LEA LandesEnergieAgentur Hessen, Stand 23.08.2024. Bitte beachten: Förderprogramme ändern sich häufig. Aktuelle Förderinformationen erhalten Sie unter den aufgeführten Internetlinks oder durch Anfrage bei [foerdermittelberatung@lea-hessen.de](mailto:foerdermittelberatung@lea-hessen.de).

Quelle: iStock

## Photovoltaik-Anlagen-Darlehen

Finanzierungsprogramm der WI Bank  
([Link](#))

- Für selbstgenutzte Wohngebäude
- Erstmaliger Kauf, Installation und Anschluss von:
  - PV-Anlage ggf. mit Batteriespeicher
  - Steuer- und Regelungstechnik
- Aktuelle Konditionen
  - **Ab 10.000 bis 50.000 € je Vorhaben**
  - **1,00 % p.a. Zinszuschuss**

Hessische Förderung



Quelle: LEA LandesEnergieAgentur Hessen, Stand 23.08.2024. Bitte beachten: Förderprogramme ändern sich häufig. Aktuelle Förderinformationen erhalten Sie unter den aufgeführten Internetlinks oder durch Anfrage bei [foerdermittelberatung@lea-hessen.de](mailto:foerdermittelberatung@lea-hessen.de).

# Eigenen Strom produzieren

Weitere Informationen zu Photovoltaik

## Auf dem Dach

- Solarkataster ([Link](#))
- Tipps von der LEA ([Link](#))
- Einspeisevergütung, Nullsteuersatz
- Zinsgünstige Kredite
  - PV-Darlehen WIBank ([Link](#))
  - KfW 270 ([Link](#))
- Evtl. kommunale Förderung

## Auf Balkon oder Terrasse

- Mini-PV-Anlagen bis 800 Watt
- Tipps von der LEA ([Link](#))

Quelle: LEA LandesEnergieAgentur Hessen,  
Stand 23.08.2024.



# SPAR WAS

Energiespartipps



[www.hessen-spart-energie.de](http://www.hessen-spart-energie.de)

Do-it-yourself-Maßnahmen

Broschüren-Download

Online-Energie-Checks

Quelle: LEA LandesEnergieAgentur Hessen,  
Stand 23.08.2024.

**Limburg**  
an der Lahn



# Modernisierung

## Phasen

1. Sanierungsbedarf feststellen
2. Sanierung planen
3. Angebote einholen
4. Förderung beantragen
5. Sanierung durchführen
6. Belege sammeln/ einreichen
7. Genießen!

**Nutzen Sie die  
Energie-Impulsberatung  
im Rahmen der Aufsuchenden  
Energieberatung**

Quelle: LEA LandesEnergieAgentur Hessen,  
Stand 23.08.2024.

**Fördermittel-Hotline: 0611 95017 – 8440**

 [foerdermittelberatung@lea-hessen.de](mailto:foerdermittelberatung@lea-hessen.de)

oder nutzen Sie unser praktisches **Kontaktformular**

**Wir beraten Sie gerne.**



Carolin Giesser



Markus Lämmer



Cigdem Yalcin



Oliver Klinke





# **Gemeinsam für eine KLIMAFREUNDLICHE ZUKUNFT**

**Denn jetzt ist der richtige  
Zeitpunkt!**